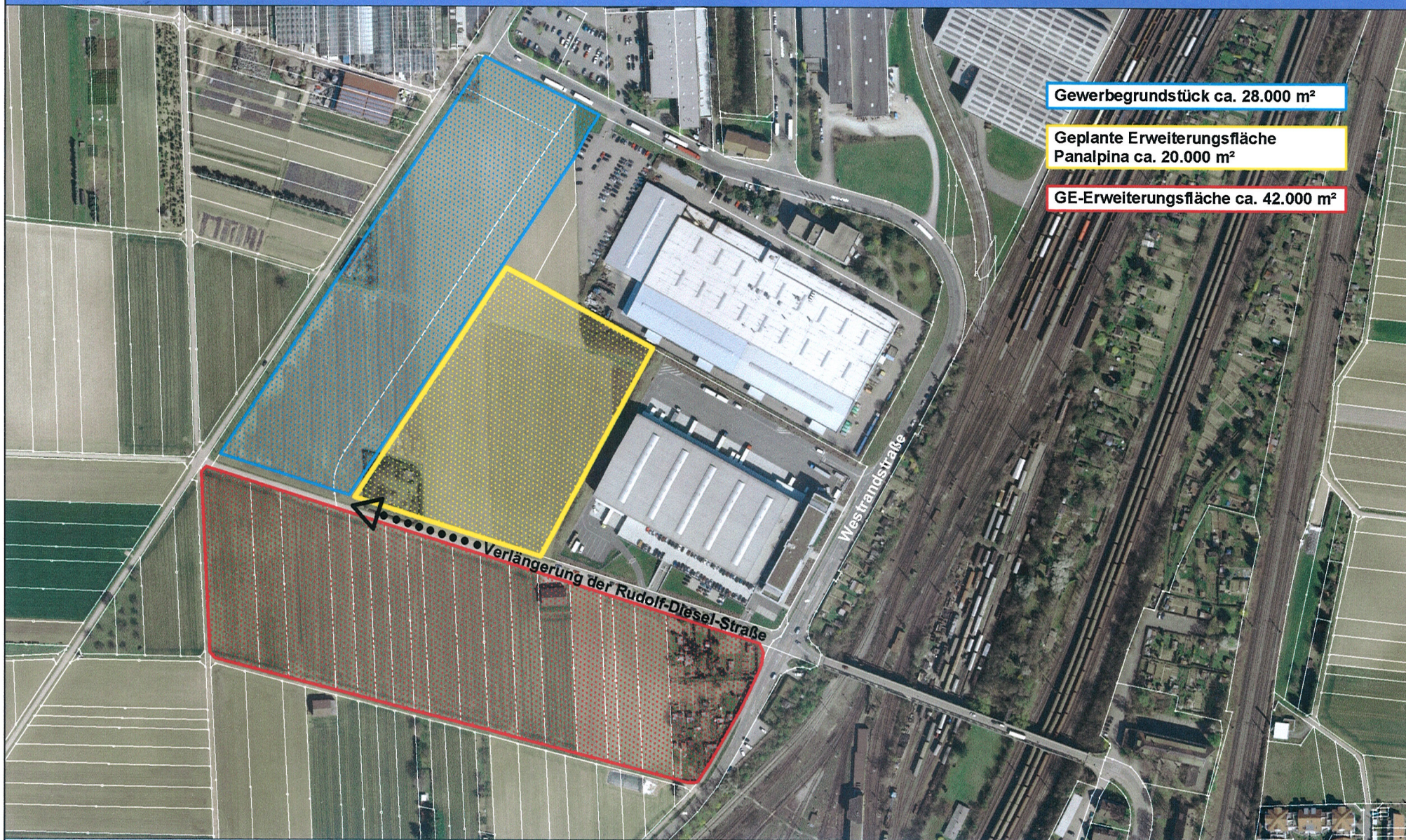


Übersicht Gewerbegebiet Nord



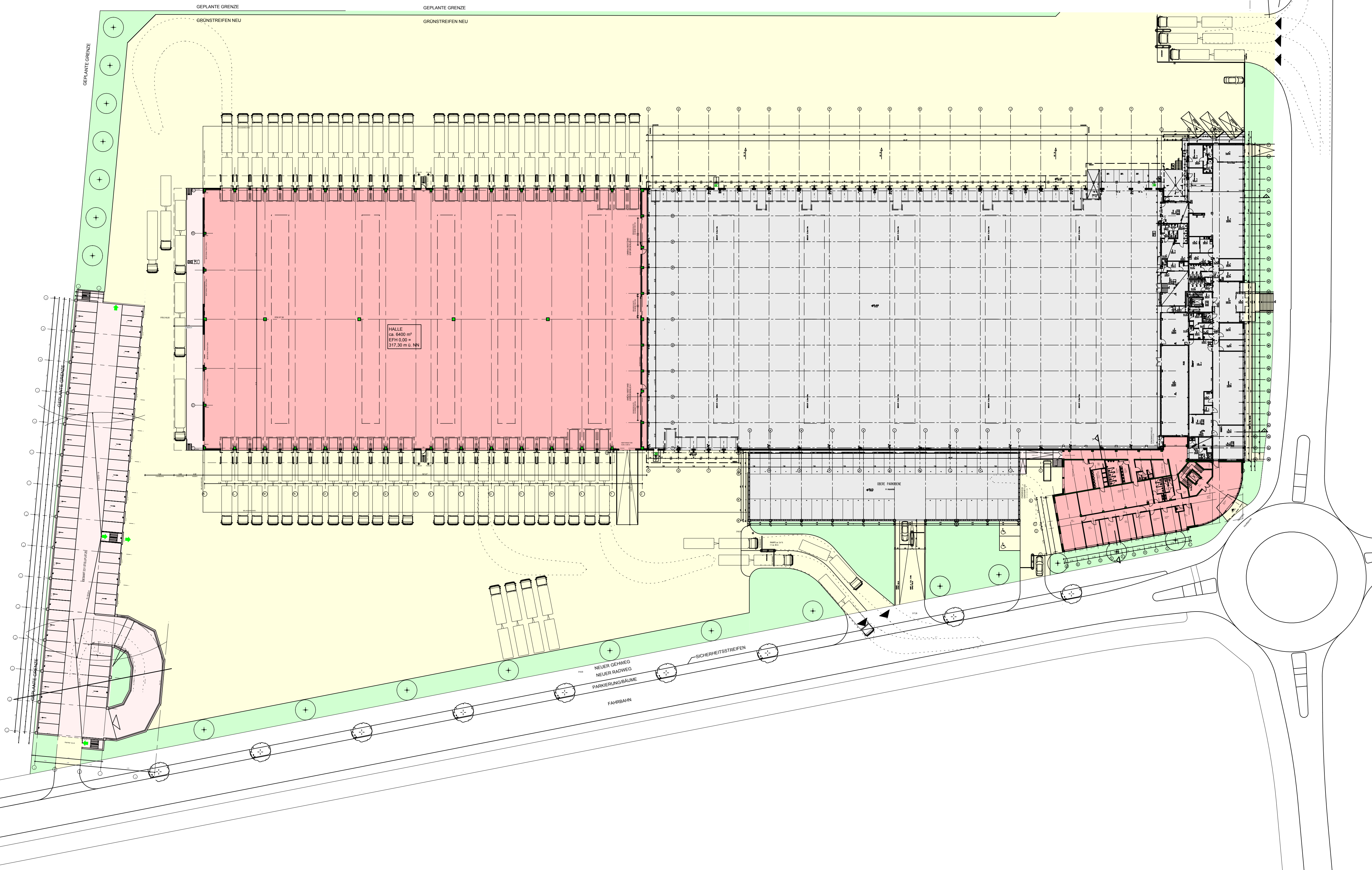
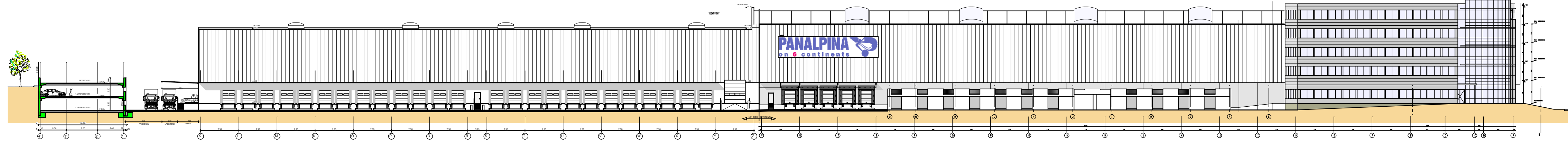
Gewerbegrundstück ca. 28.000 m²

Geplante Erweiterungsfläche
Panalpina ca. 20.000 m²

GE-Erweiterungsfläche ca. 42.000 m²

SÜDANSICHT

SÜDANSICHT



Bauvorhaben:
Erweiterung einer Lagerhalle mit Verwaltungsgebäude
PANALPINA
 on 6 continents
 Flst.Nr. 5700/5,....
 Diesel-Str.
 70806 Kornwestheim

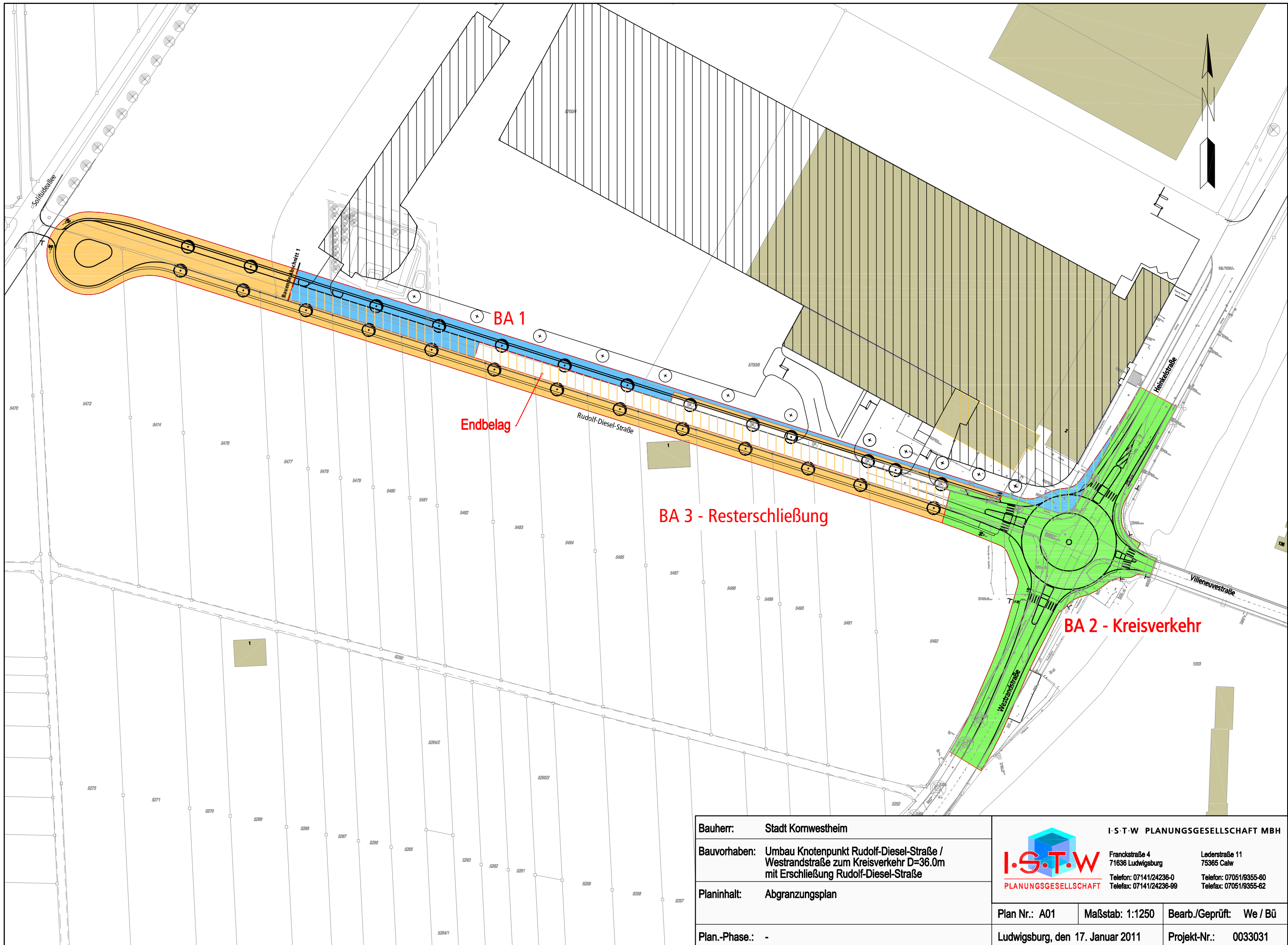
Planbezeichnung:
Übersichtsplan Südansicht
 Messstab: M. 1 : 500

VORABZUG
 23.12.2010
 2.0
 Plannummer:
 SCA-A_X-GR-XX-000000-600-0

Bauherrschaft: Im Oktober 2010
SEEWARTE DEUTSCHLAND AG
 GARTENSTRASSE 4
 6300 ZUG, SCHWEIZ

Architekt: Im Oktober 2010

 SC PLANUNGSGESELLSCHAFT MBH & CO. KG
 E. SCHMELZLE M. ČUK DIPLOMINGENIEURE
 BEIM KLIPFERHAMMER 9, 72070 TüBINGEN WWW.SC-ARCHITECTEN.DE
 TEL. 07071/400 700 FAX 07071/400 701 MAIL @ SC - ARCHITECTEN .DE



Bauherr:	Stadt Kornwestheim
Bauvorhaben:	Umbau Knotenpunkt Rudolf-Diesel-Straße / Westrandstraße zum Kreisverkehr D=36.0m mit Erschließung Rudolf-Diesel-Straße
Planinhalt:	Abgranzungsplan
Plan.-Phase.:	-

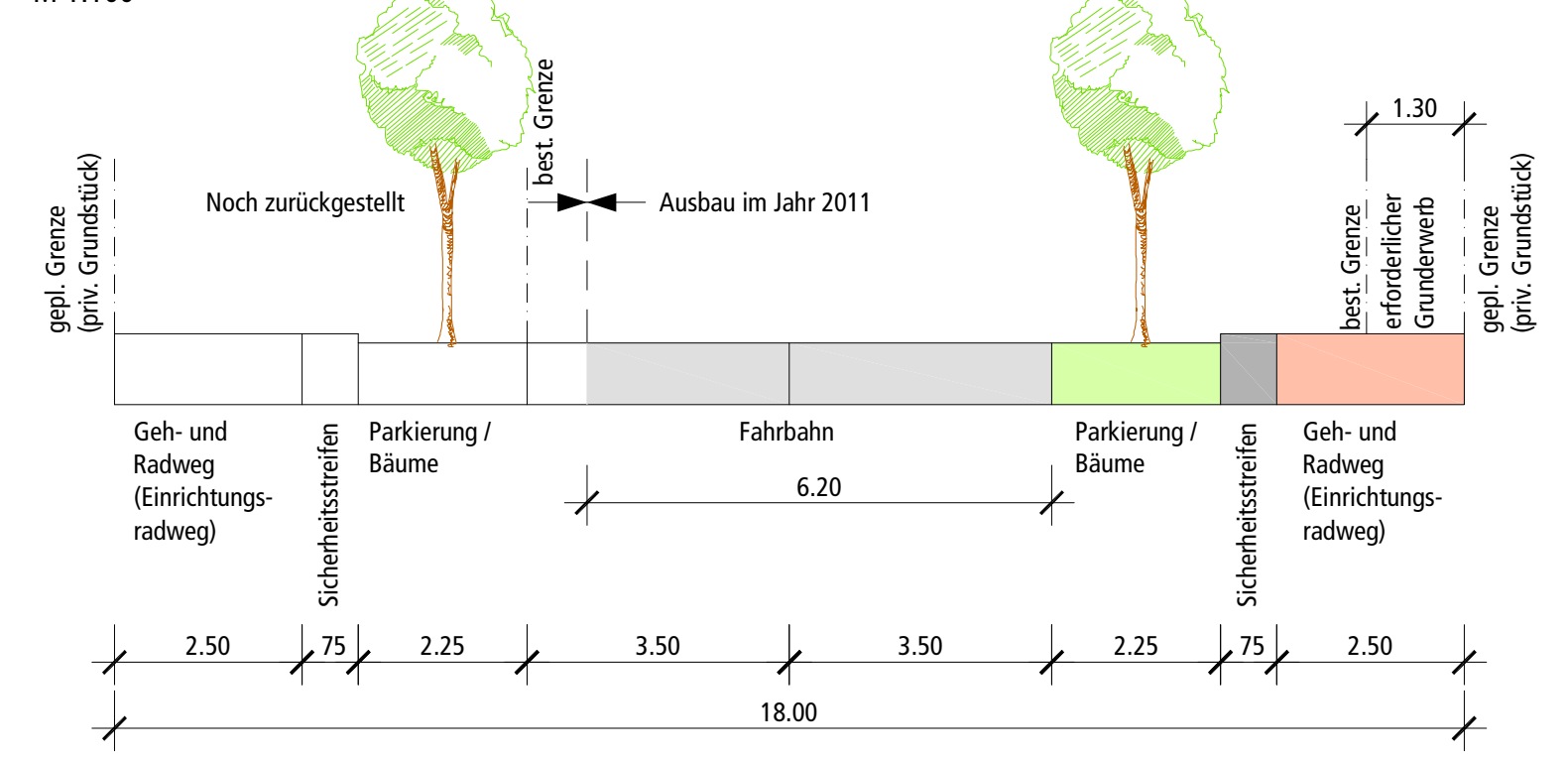
 I.S.T.W. PLANUNGSGESELLSCHAFT		I · S · T · W PLANUNGSGESELLSCHAFT MBH	
		Franckstraße 4 71636 Ludwigsburg Telefon: 07141/24236-0 Telefax: 07141/24236-99	Lederstraße 11 75365 Calw Telefon: 07051/9355-60 Telefax: 07051/9355-62
Plan Nr.: A01	Maßstab: 1:1250	Bearb./Geprüft: We / Bü	
Ludwigsburg, den 17. Januar 2011		Projekt-Nr.: 0033031	



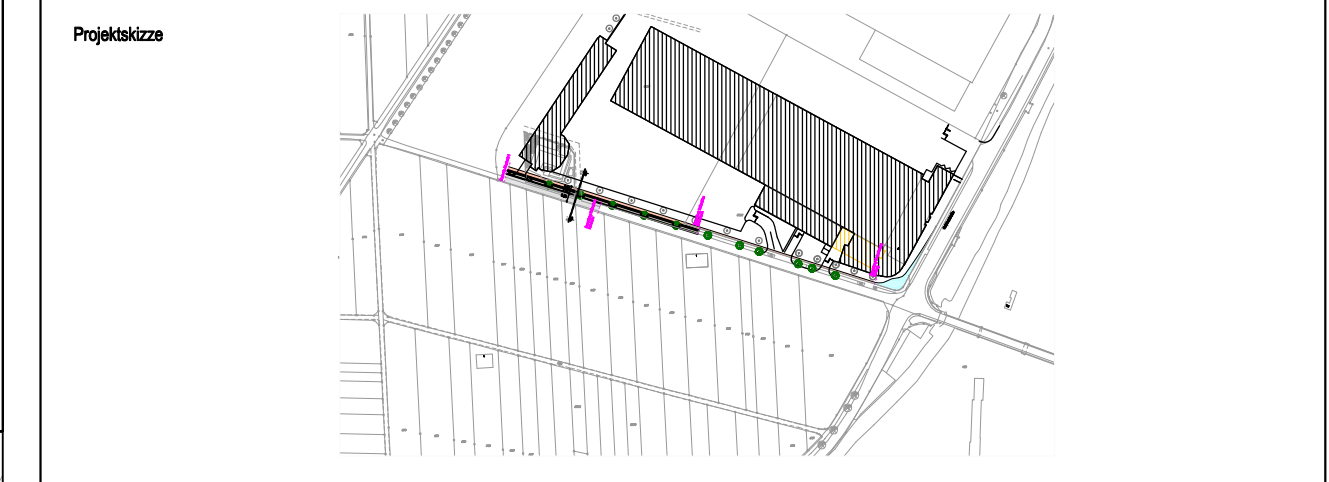
Zeichenerklärung:

- gepl. Fahrbahn
- gepl. Parkfläche
- gepl. Pflaster
- gepl. Gehweg
- gepl. kombinierter Geh- /Radweg
- gepl. Grünfläche
- gepl. provisorischer Ausbau
- entf. Einfassungen
- best. / gepl. Baum

Regelquerschnitt RQ1
M 1:100



Bauherr:



I.S.T.W. PLANUNGSGESELLSCHAFT MBH

Franckstraße 4
71636 Ludwigsburg
Telefon: 07141/24236-0
Telefax: 07141/24236-99

Lederstraße 11
75365 Calw
Telefon: 07051/9355-60
Telefax: 07051/9355-62

Bauherr

Stadt Kornwestheim
Jakob-Sigle-Platz 1
70806 Kornwestheim

Bauvorhaben

Umbau Knotenpunkt Rudolf-Diesel-Straße /
Westrandstraße zum Kreisverkehr D=36.0m
mit Erschließung Rudolf-Diesel-Straße

Planinhalt

Lageplan
Bauphase 1

Planungsphase

-

Bearbeitet	BÜ	Ludwigsburg, den 19. Januar 2011	Maßstab	1:500 / 1:100	
Gezeichnet	We		Fertigung		
Geprüft	Ze		Beilage	A04	
Projekt-Nr.	0033031	Koordinatensystem	Gauß-Krüger	Höhensystem	XX
		Plangröße	0.28m²	Index	