
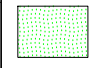
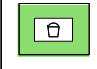



Bebauungsplan
"Westlicher Stadtgarten"

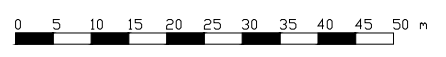
Planbereich 04

ZEICHENERKLÄRUNG:

-  Öffentliche Verkehrsfläche
(§ 9 Abs. 1 Nr. 11 BauGB)
-  Öffentliche Grünfläche - Parkanlage -
(§ 9 Abs. 1 Nr. 15 BauGB)
-  Öffentliche Grünfläche - Kinderspielplatz -
(§ 9 Abs. 1 Nr. 15 BauGB)

7. Sonstige Planzeichen

-  Grenze des räumlichen Geltungsbereiches
des Bebauungsplanes (§ 9 Abs. 7 BauGB)



M 1: 1000