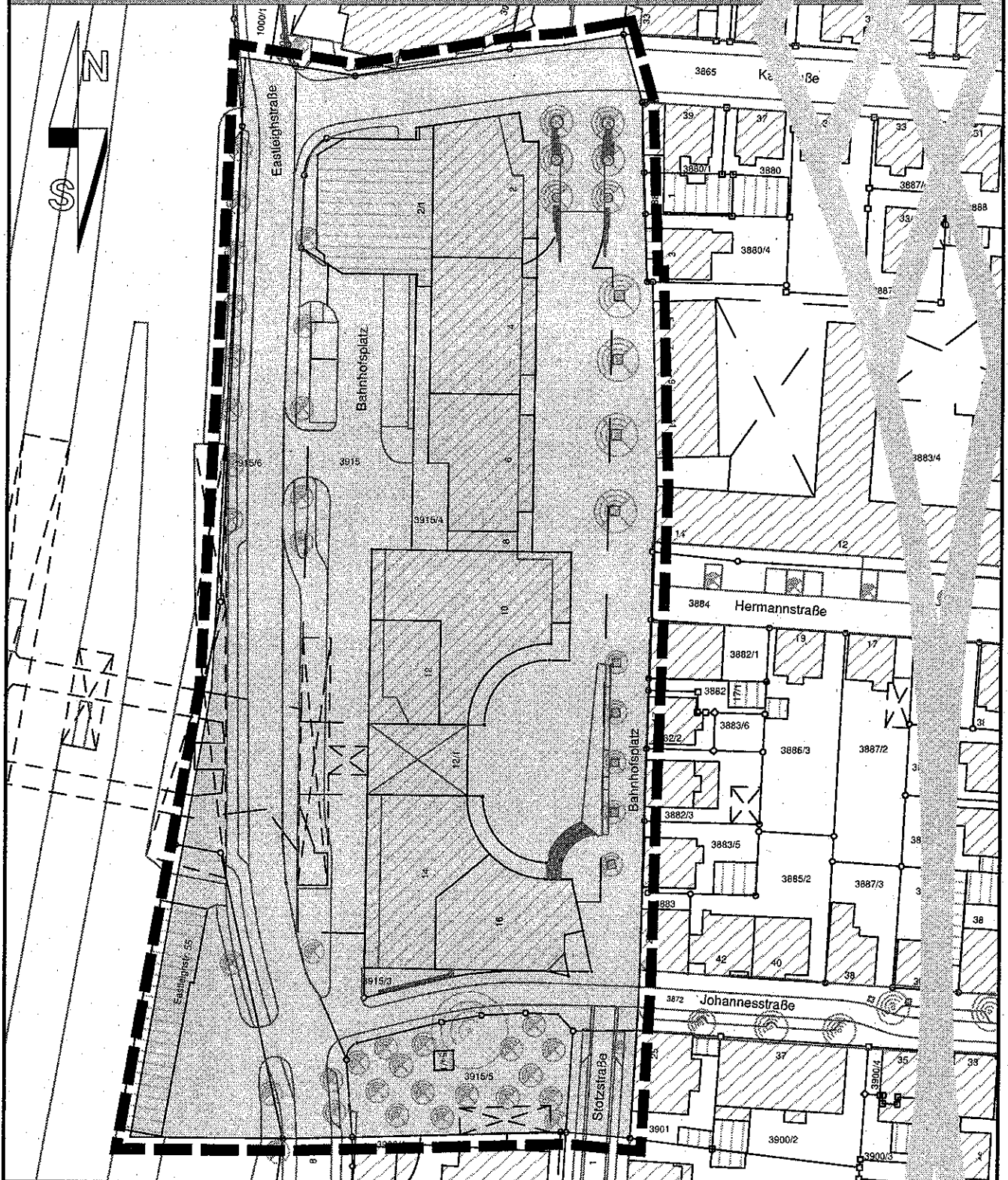


BEBAUUNGSPLAN

"Bahnhofsvorplatz - Ost 1. Änderung"



ABGRENZUNG

PLANBEREICH 01

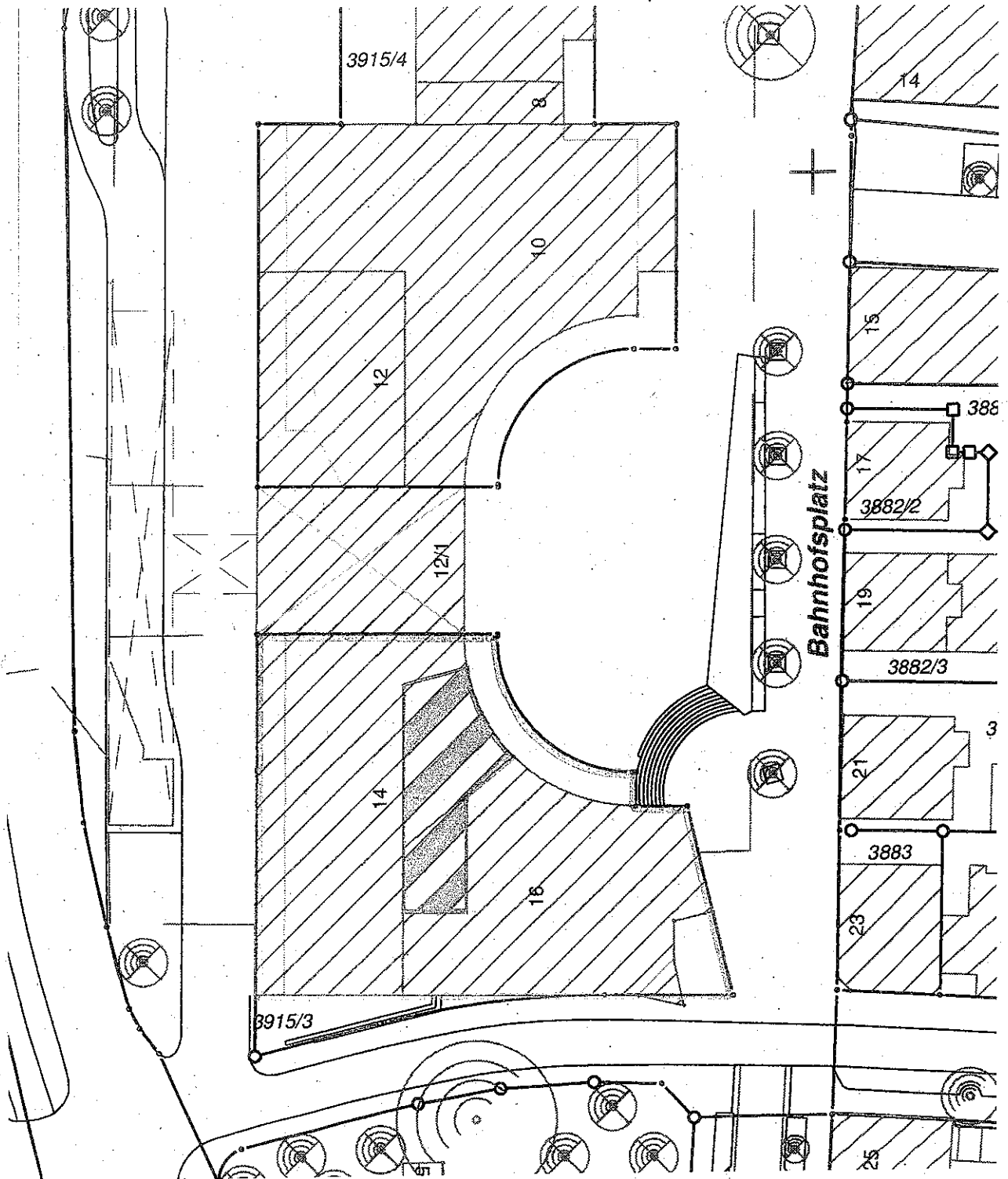
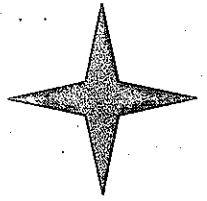


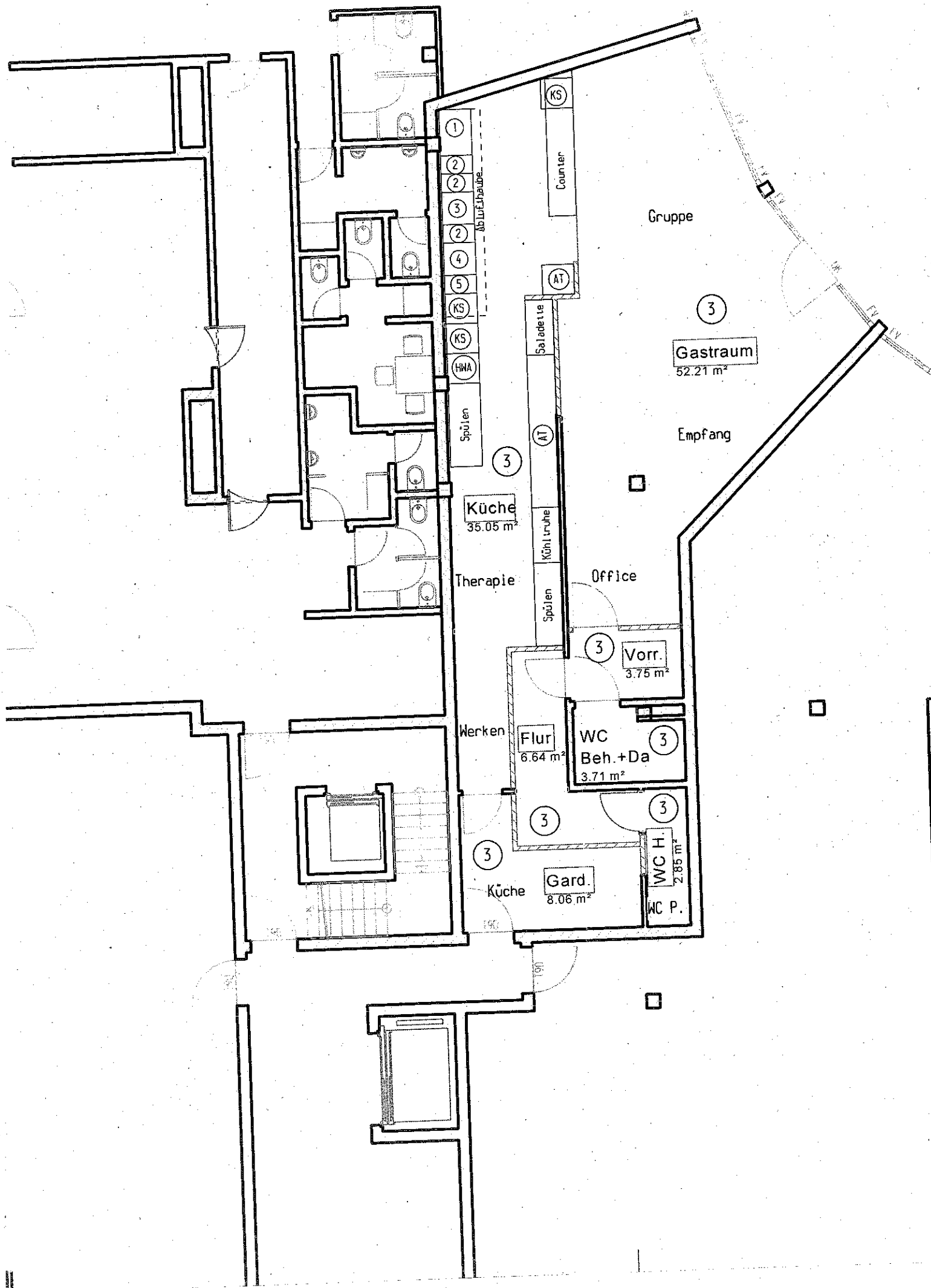
LAGEPLAN

Kreis : Ludwigsburg
Gemeinde : Kornwestheim
Gemarkung : Kornwestheim

Zeichnerischer Teil zum Bauantrag
(§ 4LBVO)

N





- 1
- 2
- 2
- 3
- 2
- 4
- 5
- KS
- KS
- HWA
- Spülen

KS

Counter

Gruppe

3

Gastraum
52.21 m²

Empfang

AT

Saladette

AT

3

Küche
35.05 m²

Kühltruhe

Therapie

Office

Spülen

3

Vorr.
3.75 m²

Waschen

Flur
6.64 m²

WC
Beh.+Da
3.71 m²

3

Küche

Gard.
8.06 m²

3

WC H.
2.85 m²

WC P.