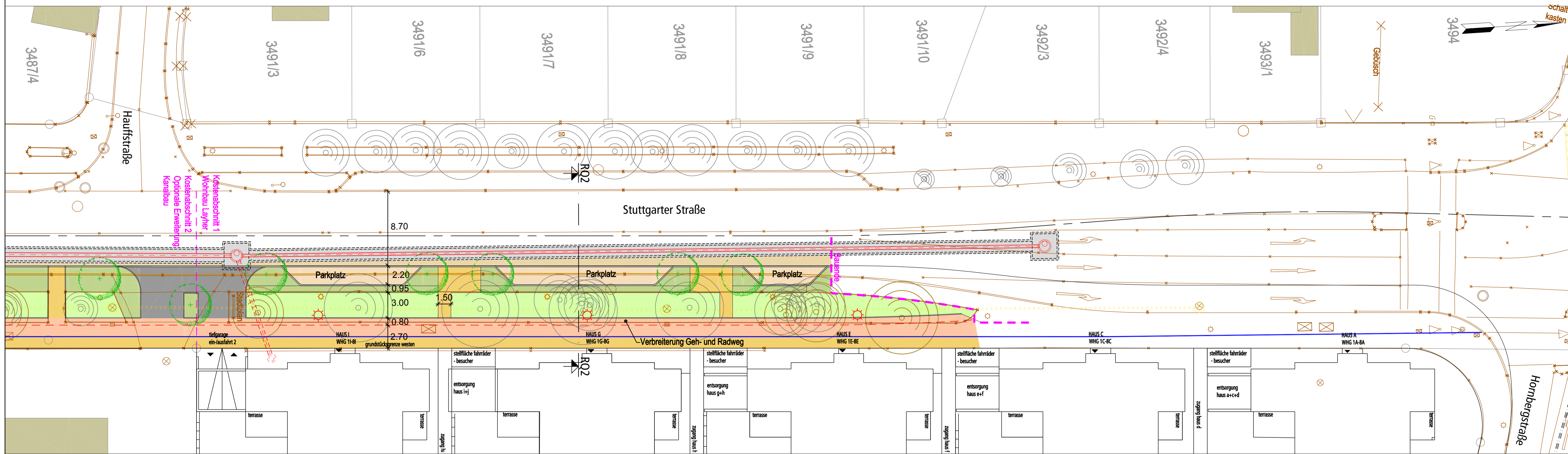
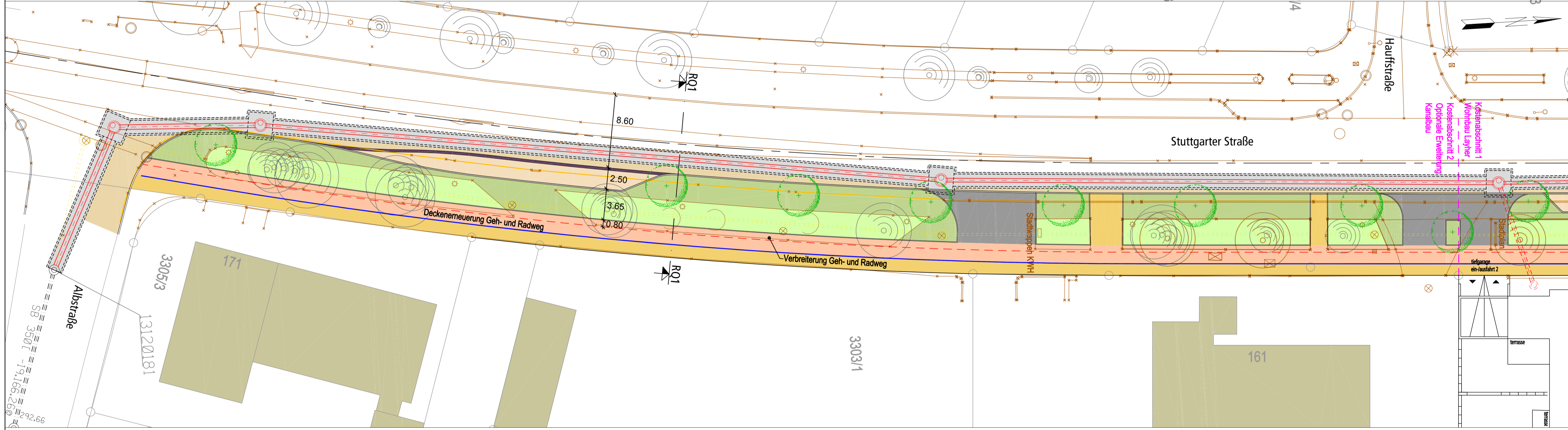


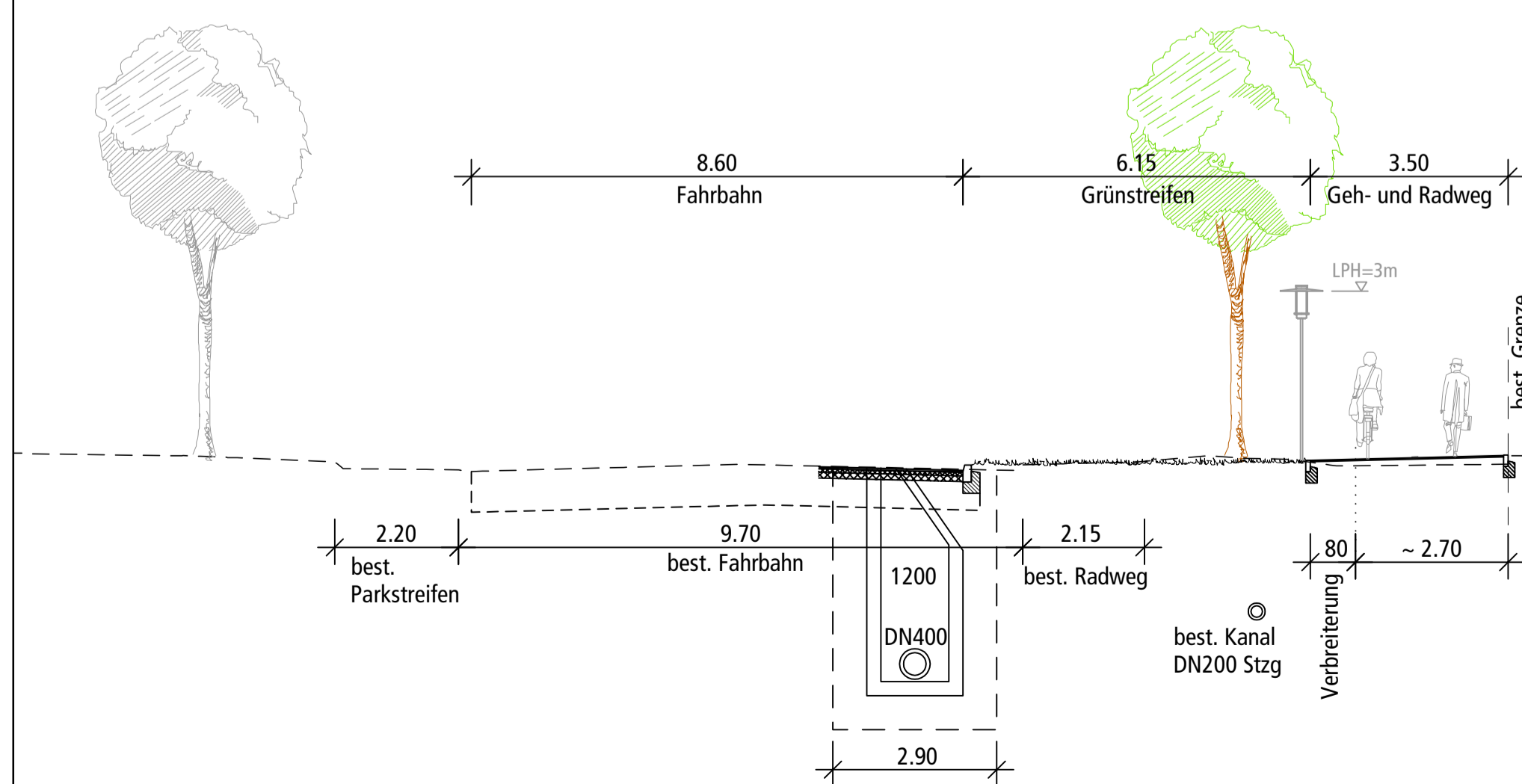
Bereich Hauffstraße - Hornbergstraße



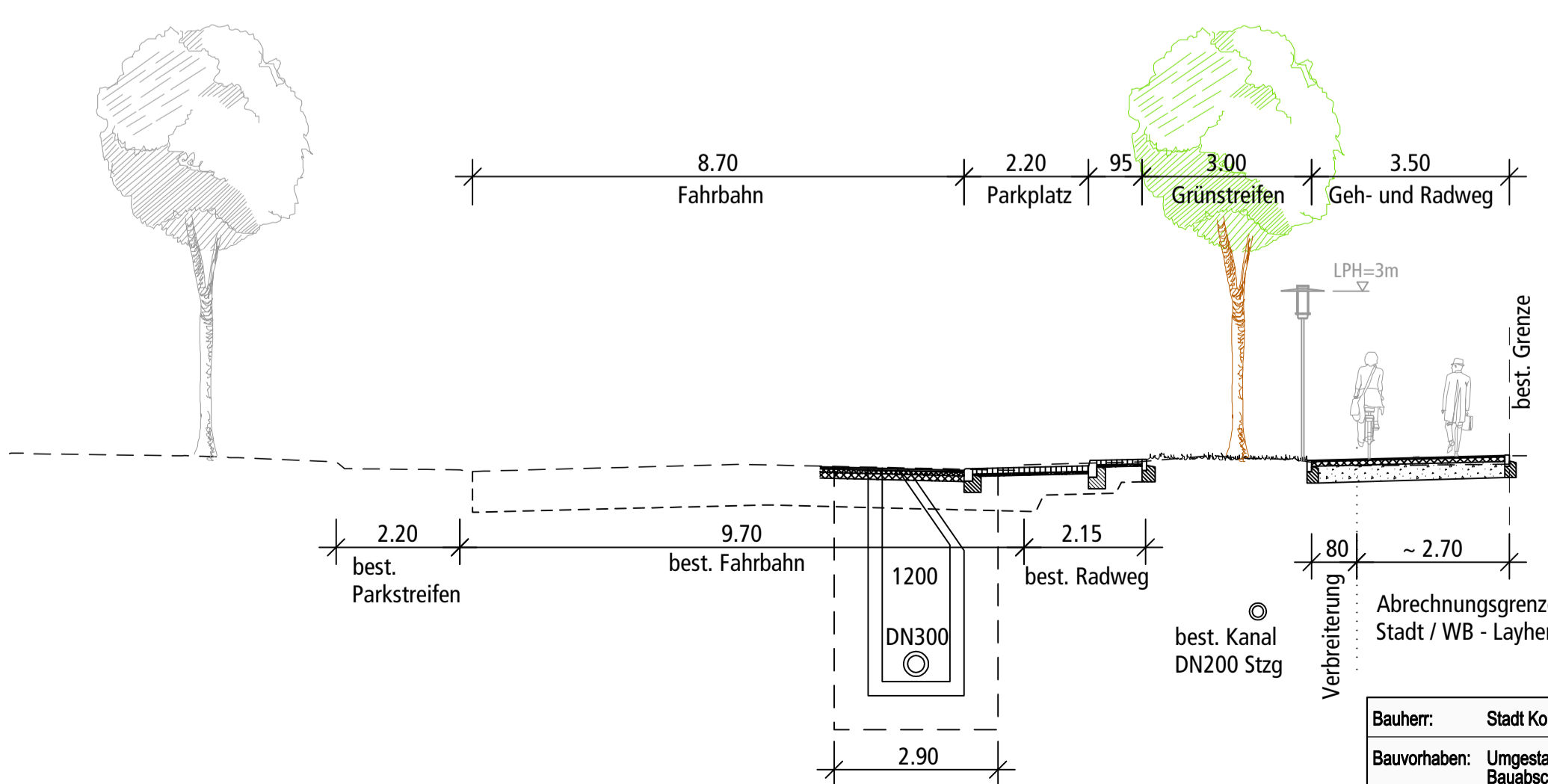
Bereich Albstraße - Hauffstraße



Regelquerschnitt RQ1
M 1:100



Regelquerschnitt RQ2
M 1:100



Zeichenerklärung:

- gepl. Fahrbahn
- gepl. Parkplatz
- gepl. Gehweg
- gepl. Radweg
- gepl. Grünfläche
- best. Grünfläche
- gepl. Zufahrt
- gepl. Bord
- gepl. Schubsicherungsstein
- best. / gepl. Lichtmast
- best. / gepl. Baum

| | | | |
|--------------|--|--|---|
| Bauherr: | Stadt Kornwestheim | <p>I.S.T.W. PLANUNGSGESELLSCHAFT MBH Franckstraße 4 71630 Ludwigsburg Telefon: 0714124238-0 Telefax: 0714124238-99</p> | Ledertstraße 11 71630 Cleebrunn Telefon: 0714124238-0 Telefax: 0714124238-99 |
| Bauvorhaben: | Umgestaltung Stuttgarter Straße Baubeschnitt 1 - 2011 | | |
| Planinhalt: | Lageplan Straßenbau | Plan-Nr.: 3.1 | Maßstab: 1:250 |
| Plan-Phase: | Entwurfsplanung Januar 2011 | Ludwigsburg, den 24. Januar 2011 | Bearb./Geprüft: We / BÜ Projekt-Nr.: 0033023 |