



Lageplan Variante 01 M 1:500

Erweiterung Gymnasium Kornwestheim  
Überarbeitung Vorentwurf - Variante Sporthalle 15x27m

D'Inka Scheible Hoffmann Architekten BDA  
20.01.2012



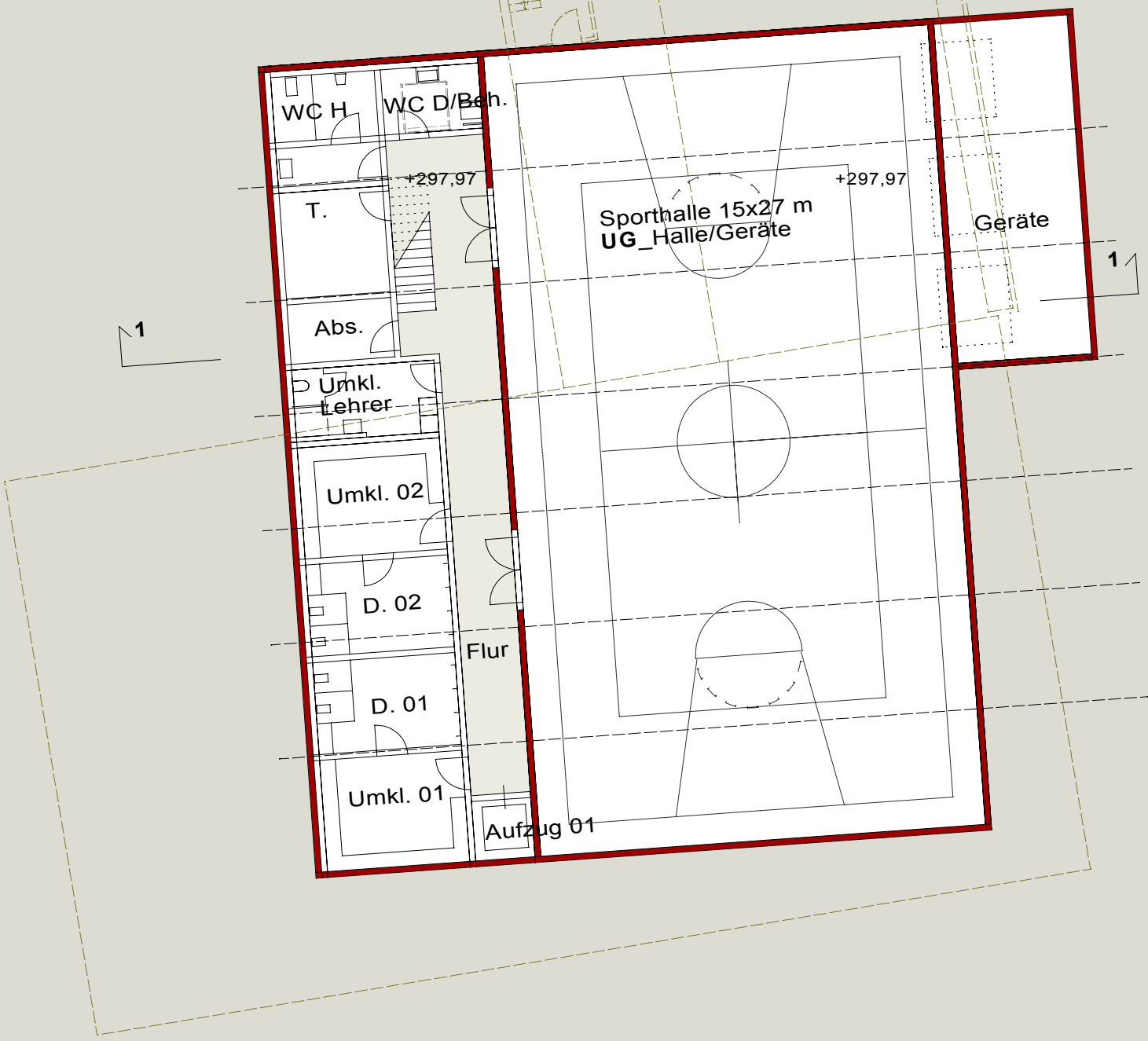
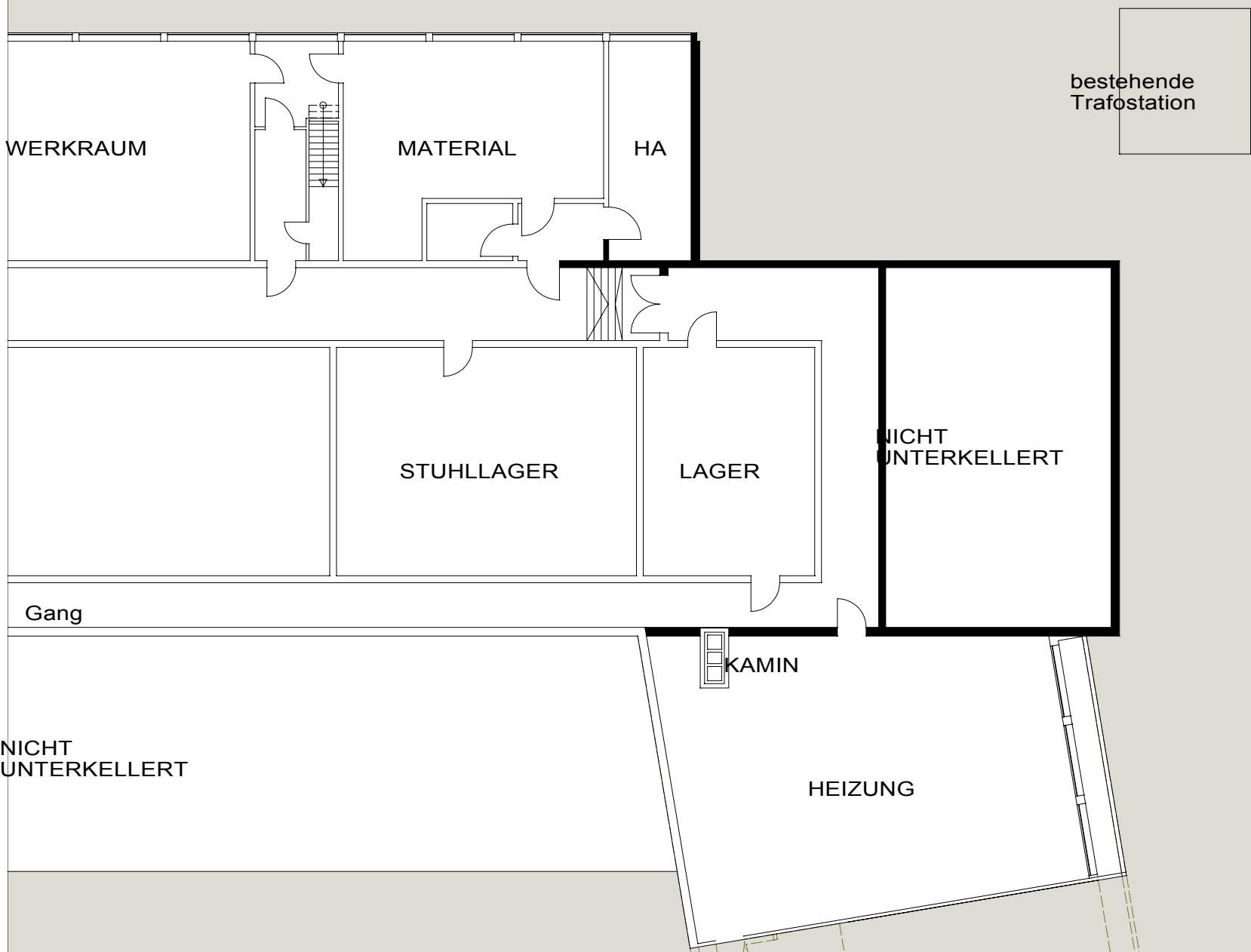
Grundriss Erdgeschoss M 1:200

Erweiterung Gymnasium Kornwestheim

Überarbeitung Vorentwurf - Variante Sporthalle 15x27m

D'Inka Scheible Hoffmann Architekten BDA

20.01.2012



Grundriss UG/Sporthalle M 1:200

Erweiterung Gymnasium Kornwestheim  
Überarbeitung Vorentwurf - Variante Sporthalle 15x27m

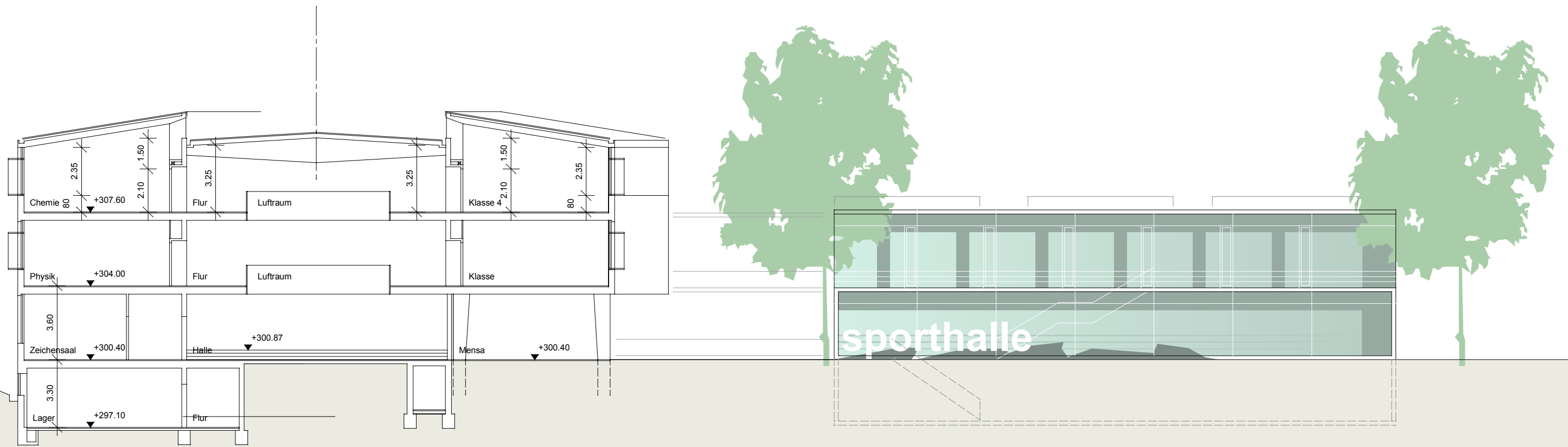
D'Inka Scheible Hoffmann Architekten BDA  
20.01.2012



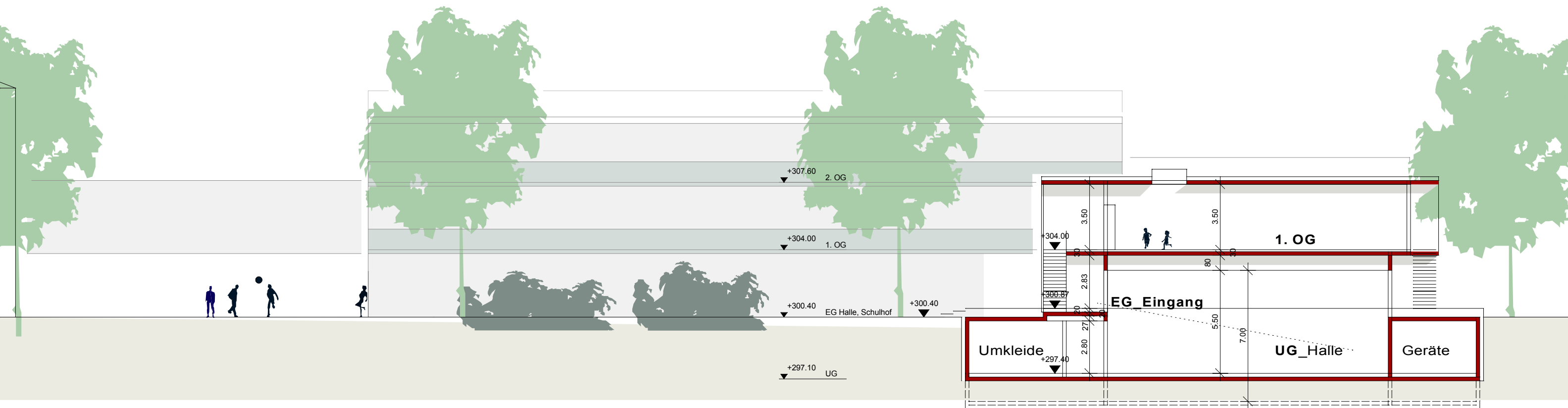
Grundriss 1. Obergeschoss M 1:200

Erweiterung Gymnasium Kornwestheim  
 Überarbeitung Vorentwurf - Variante Sporthalle 15x27m

D'Inka Scheible Hoffmann Architekten BDA  
 20.01.2012



Ansicht West M 1:500



Schnitt 1-1 M 1:200