

Lageplan M 1:500

Erweiterung Gymnasium Kornwestheim  
Sporthalle Variante 01, 15x27 m

D'Inka Scheible Hoffmann Architekten BDA  
24.02.2012

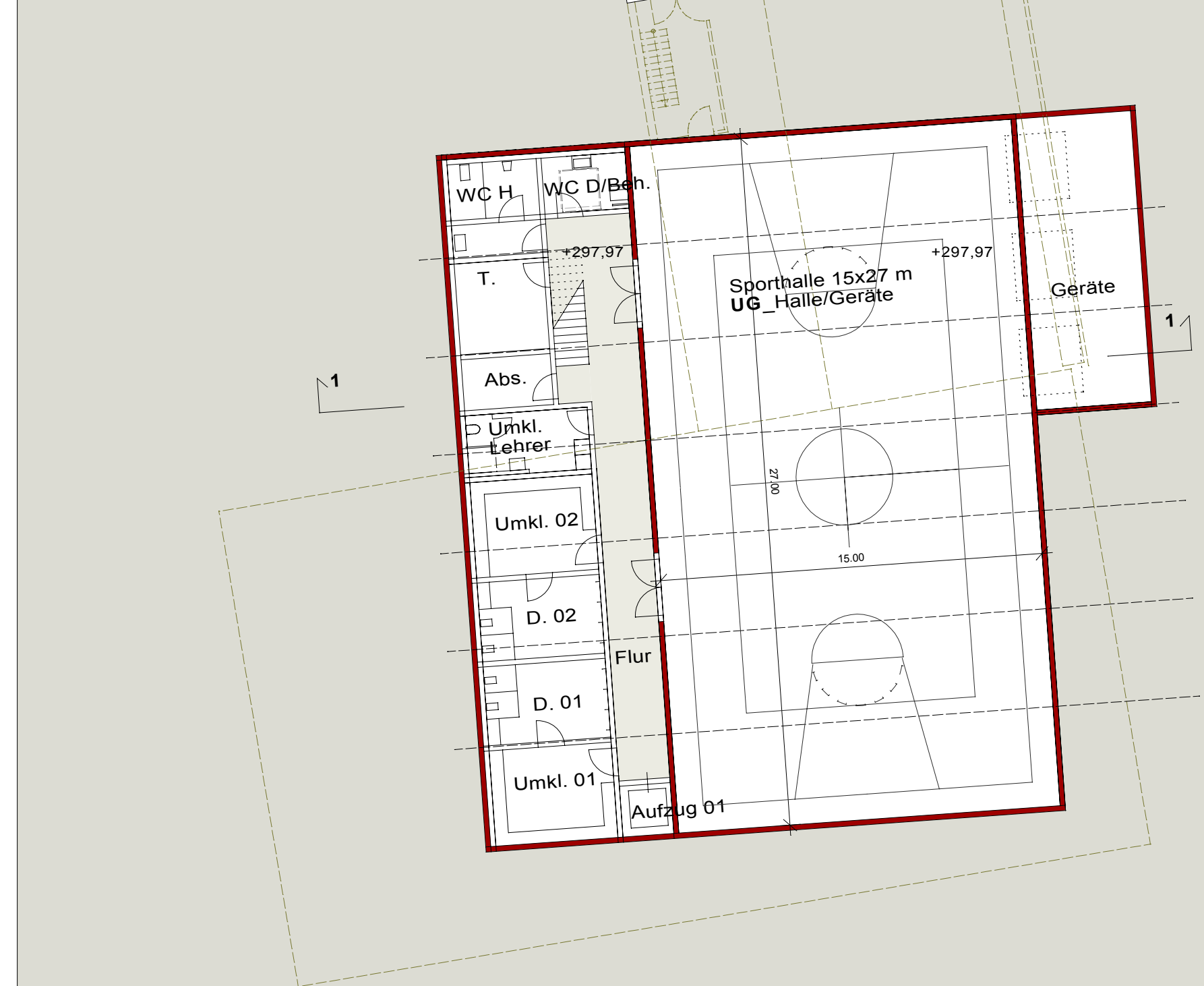
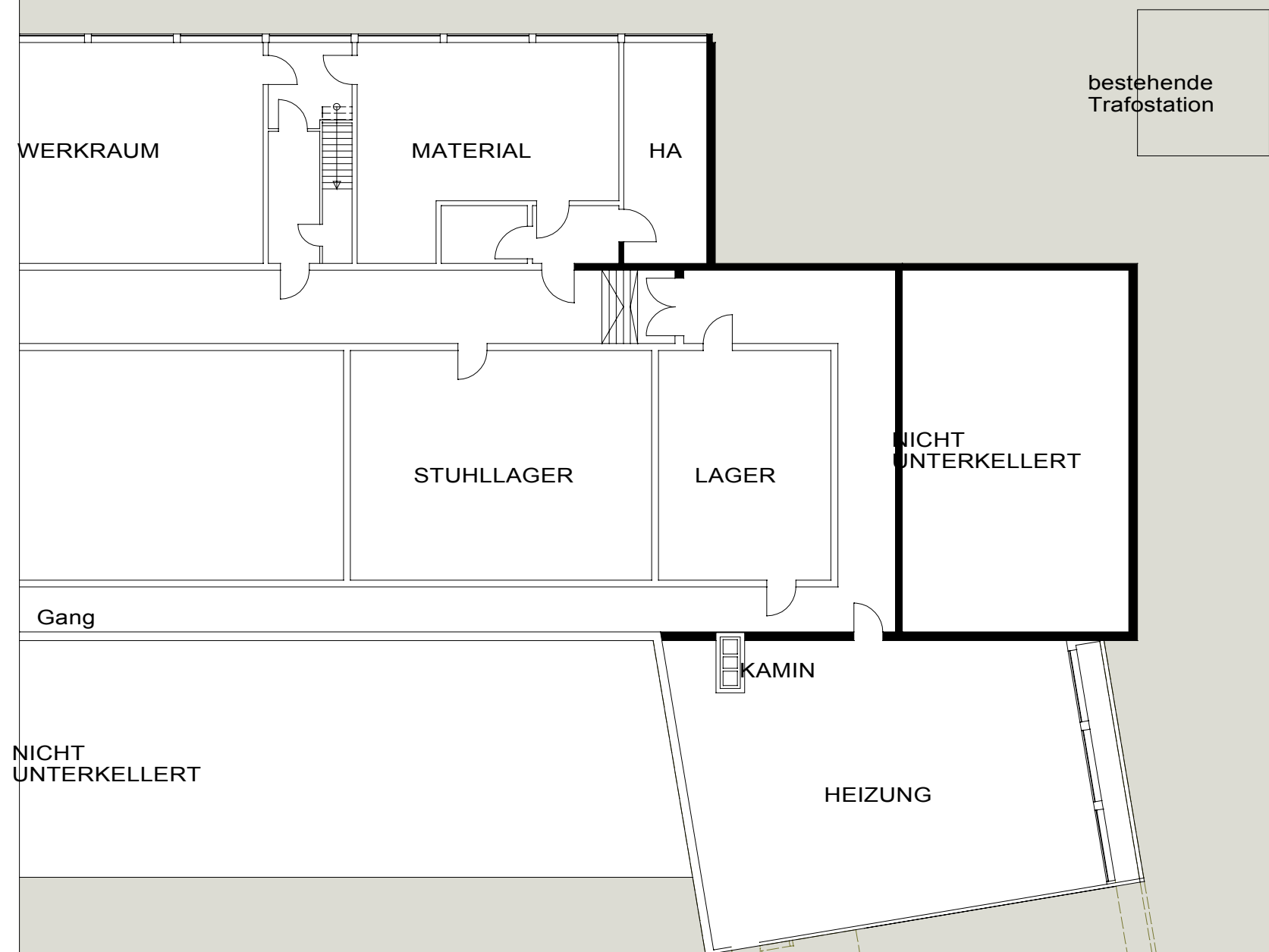


Grundriss Erdgeschoss M 1:200

Erweiterung Gymnasium Kornwestheim  
Sporthalle Variante 01, 15x27 m

D'Inka Scheible Hoffmann Architekten BDA

24.02.2012



Grundriss UG/Sporthalle M 1:200

Erweiterung Gymnasium Kornwestheim  
 Sporthalle Variante 01, 15x27 m

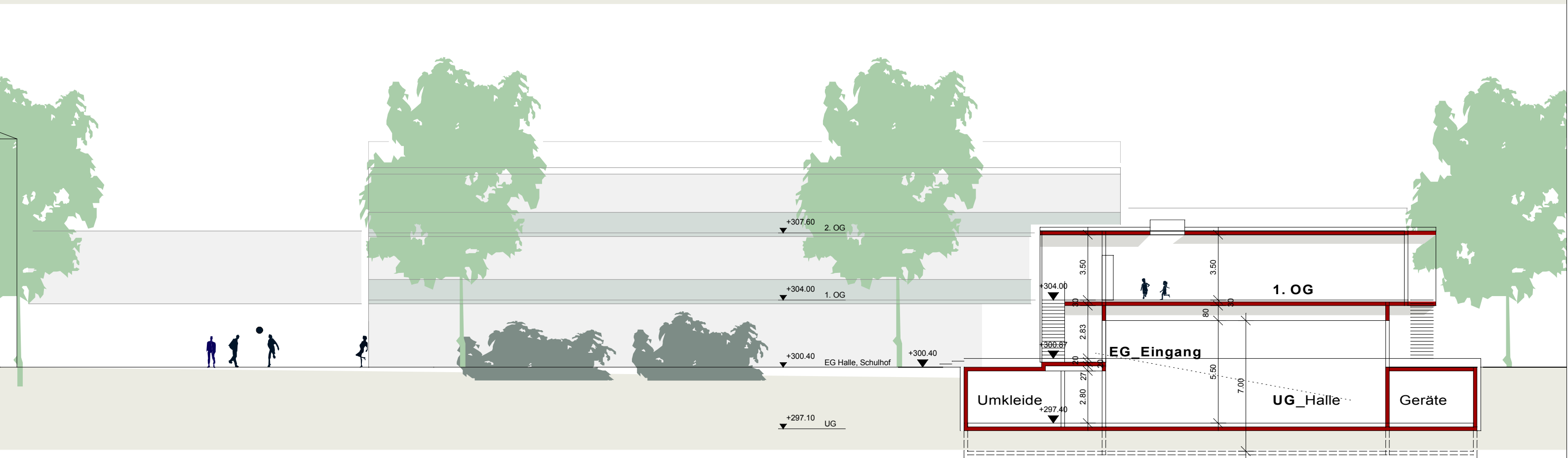
D'Inka Scheible Hoffmann Architekten BDA  
 24.02.2012



Grundriss 1. Obergeschoss M 1:200

Erweiterung Gymnasium Kornwestheim  
 Sporthalle Variante 01, 15x27 m

D'Inka Scheible Hoffmann Architekten BDA  
 24.02.2012



Schnitt a-a, Ansicht West