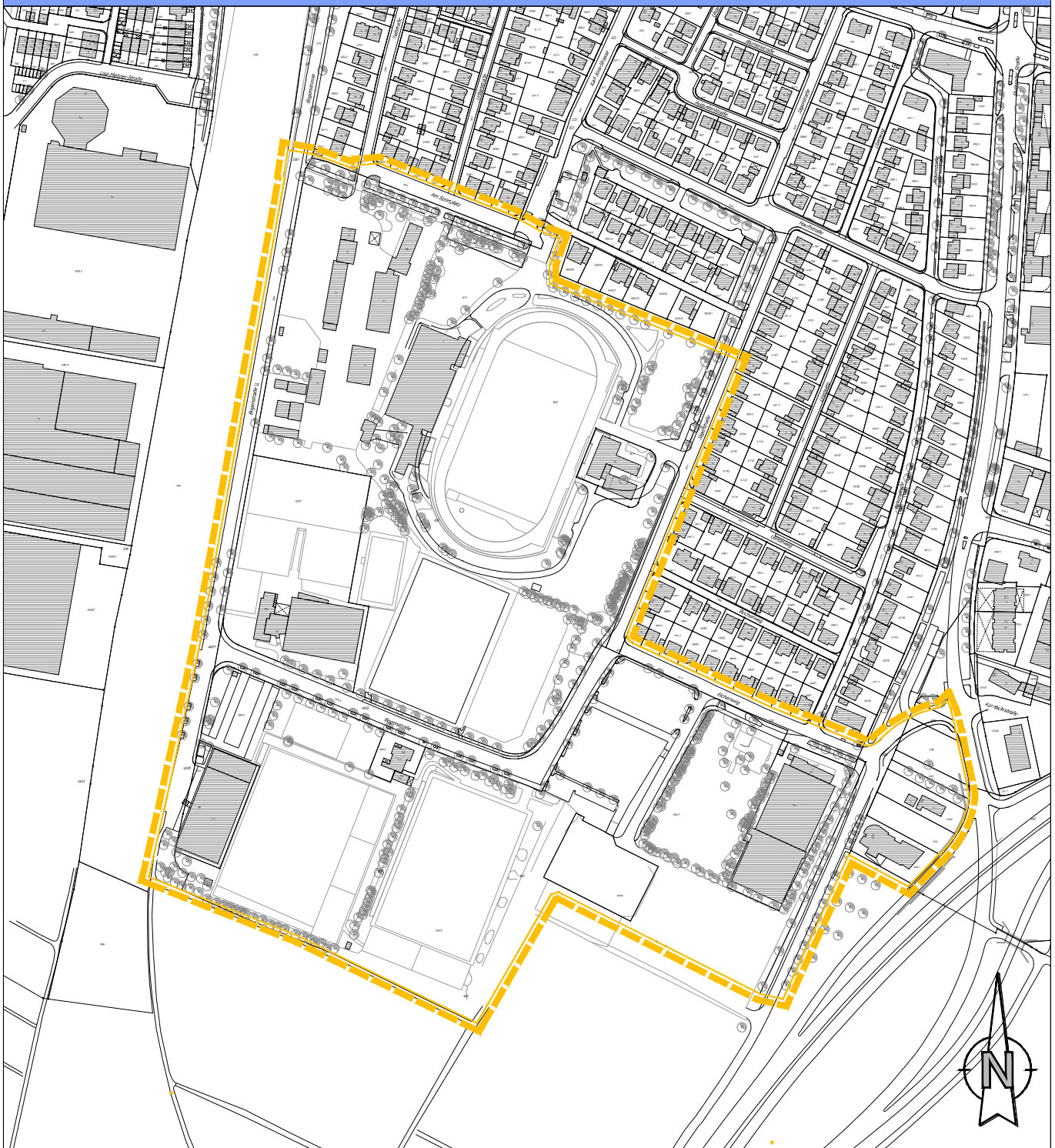


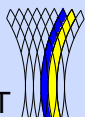
Bebauungsplan

Im Bereich Bogenstraße / Eichenweg ("Sportzentrum-Süd")

Planbereich 19



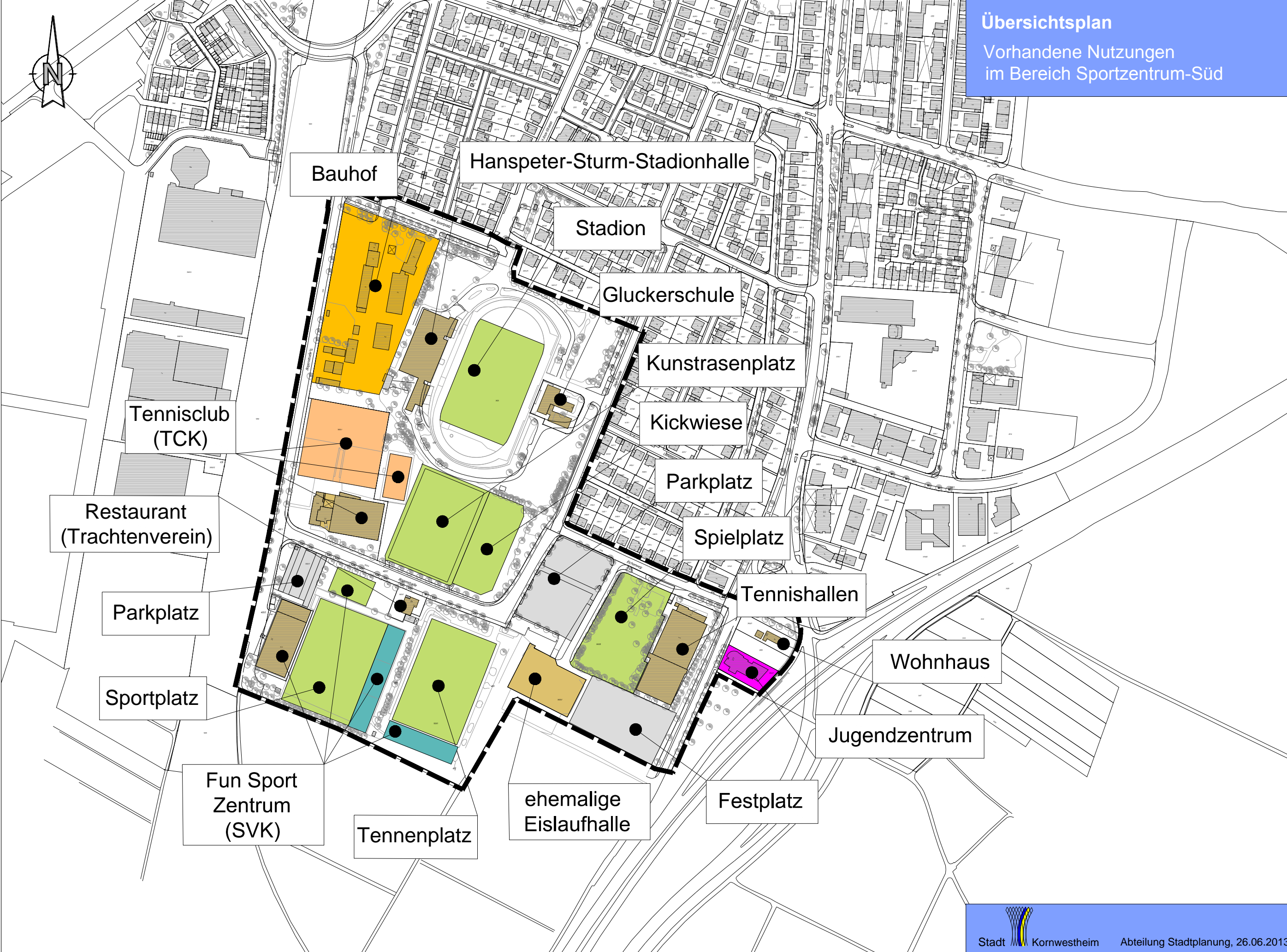
Abgrenzungsbereich

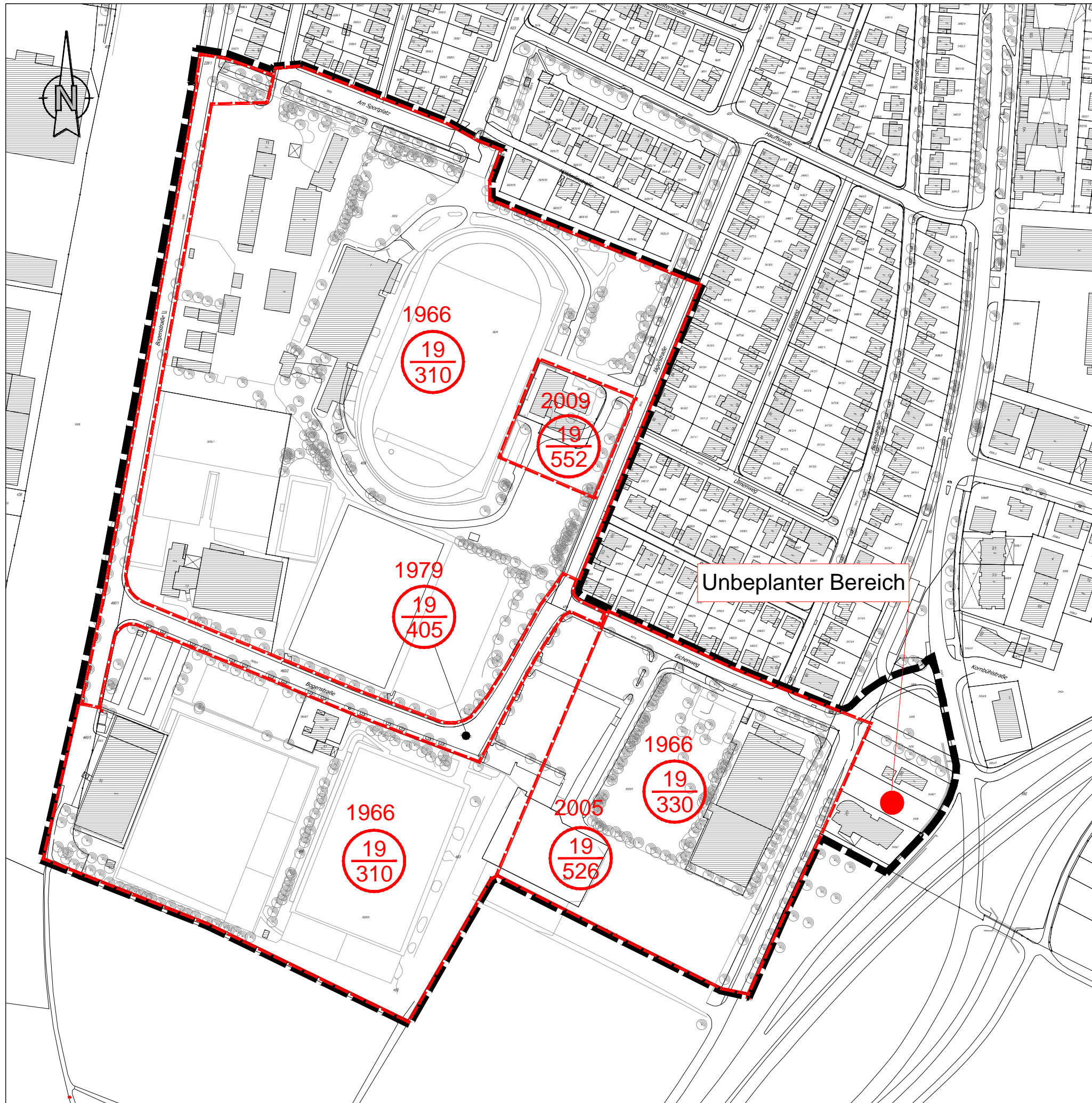


STADT KORNWESTHEIM

Fachbereich 8 - Abteilung Stadtplanung, 26.06.2013

Übersichtsplan
Vorhandene Nutzungen
im Bereich Sportzentrum-Süd





Übersichtsplan Rechtskräftige Bebauungspläne im Bereich Sportzentrum-Süd

- $\frac{19}{552}$
 VEP "Gluckerschule", 2009
 -> Gemeinnützige Gymnastik- und Sportschule
- $\frac{19}{526}$
 BPlan "Eichenweg, Festplatz, Eislaufhalle - Änderung", 2005
- $\frac{19}{405}$
 BPlan "Änderung der Bogenstraße" 1979 -> Straßenbebauungsplan
- $\frac{19}{330}$
 BPlan "Südlich Eichenweg", 1966
 -> Öffentliche Grünfläche
 -> Öffentliche Parkplatzfläche
- $\frac{19}{310}$
 BPlan "Gebiet Sportplatzanlagen", 1966
 -> Öffentliche Grünfläche
 -> Gemeinbedarfsfläche