

# Spielplatz Holbeinstraße

*Entwurfsplanung*





2002









*Doppelschaukel 2021*



*Rodung 2021*





Whs

6652

6653

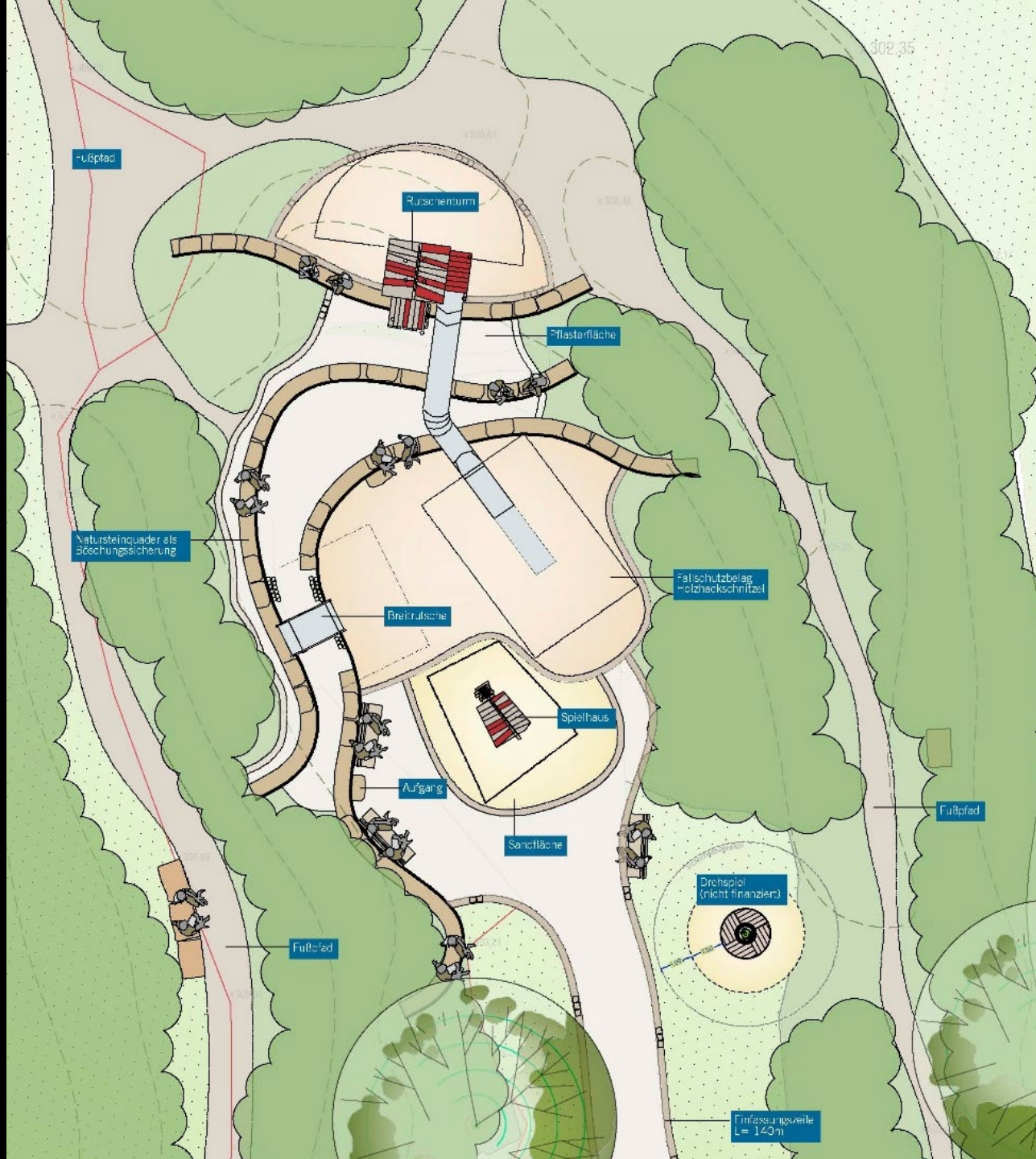
6653/1

6656

6657

6657/1

6658







*finanziert*



finanziert



*nicht finanziert*





# Empfehlung

## übergeordnet:

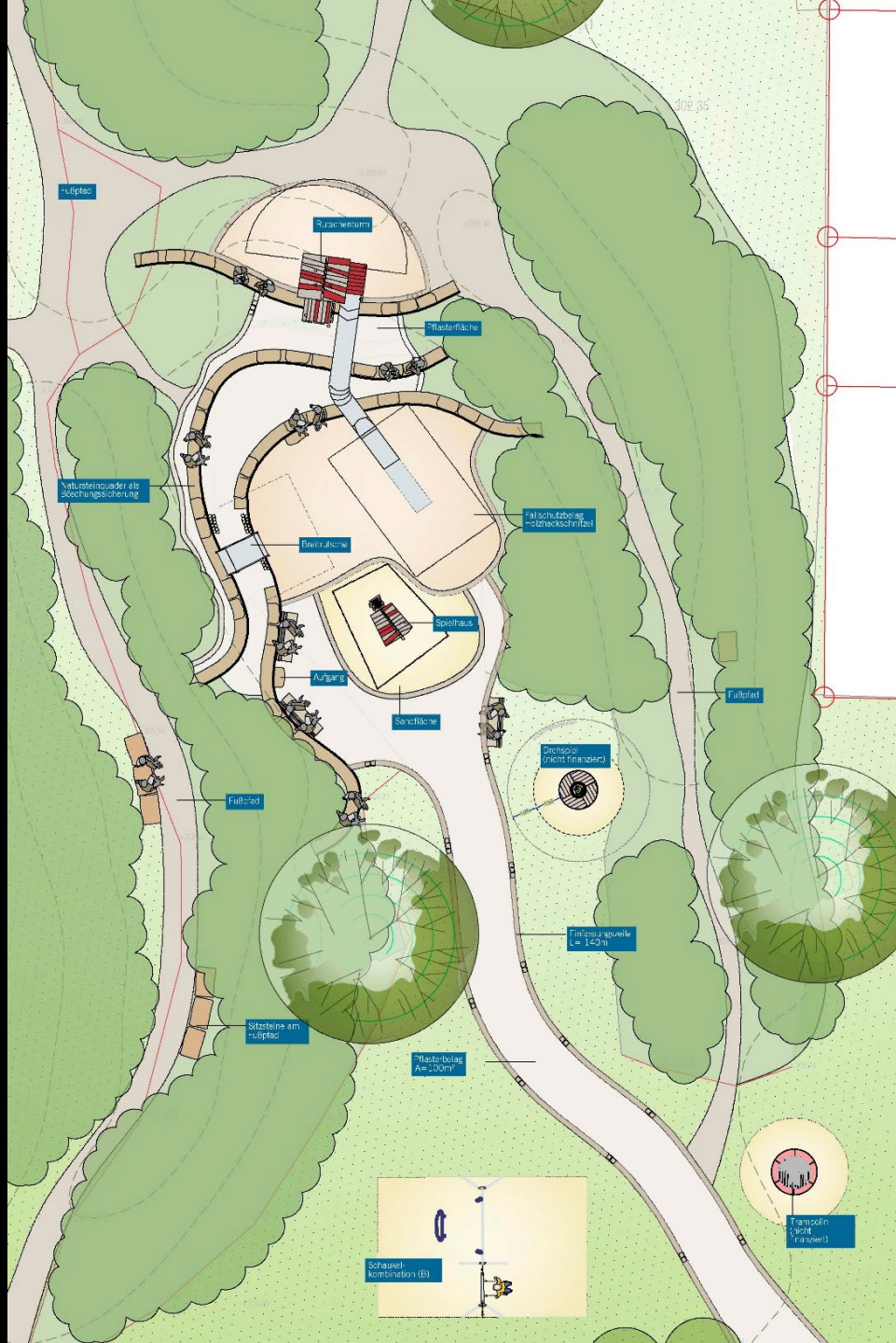
- Verbesserung des Angebotes für die Altersgruppe I und der Aufsichtspersonen
- Charakter: ruhiger, beschaulicher Standort

## wünschenswerte

### Maßnahmen:

- Starker Rückschnitt und teilw. Entfernung von Gehölzen und Bäumen, Auslichtung des Bestandes in Teilbereichen, jedoch Erhalt der Strauchgruppen entlang der Trampelpfade.
- Attraktive Sitzgruppe für Eltern im lichten Schatten anbieten
- Sanierung des Sandspieles
- Schmale (!) Rutsche und Kleinkinderschaukel anbieten





Kiesfläche

Turmsteinturm

Fliesenfläche

Natursteinquader als  
Beechungsicherung

Reifenfläche

Altschutzbelag  
-zweischichtig

Spielhaus

Auflage

Sandfläche

Fußpfad

Drehspiel  
(mit Franzose)

Fußsteig

Sitzsteine am  
Fußpfad

Tuffstein  
L = 1,20m

Altschutzbelag  
A = 0,02m

Schaukel-  
kombination (B)

Trampolin  
(acht  
Franzose)