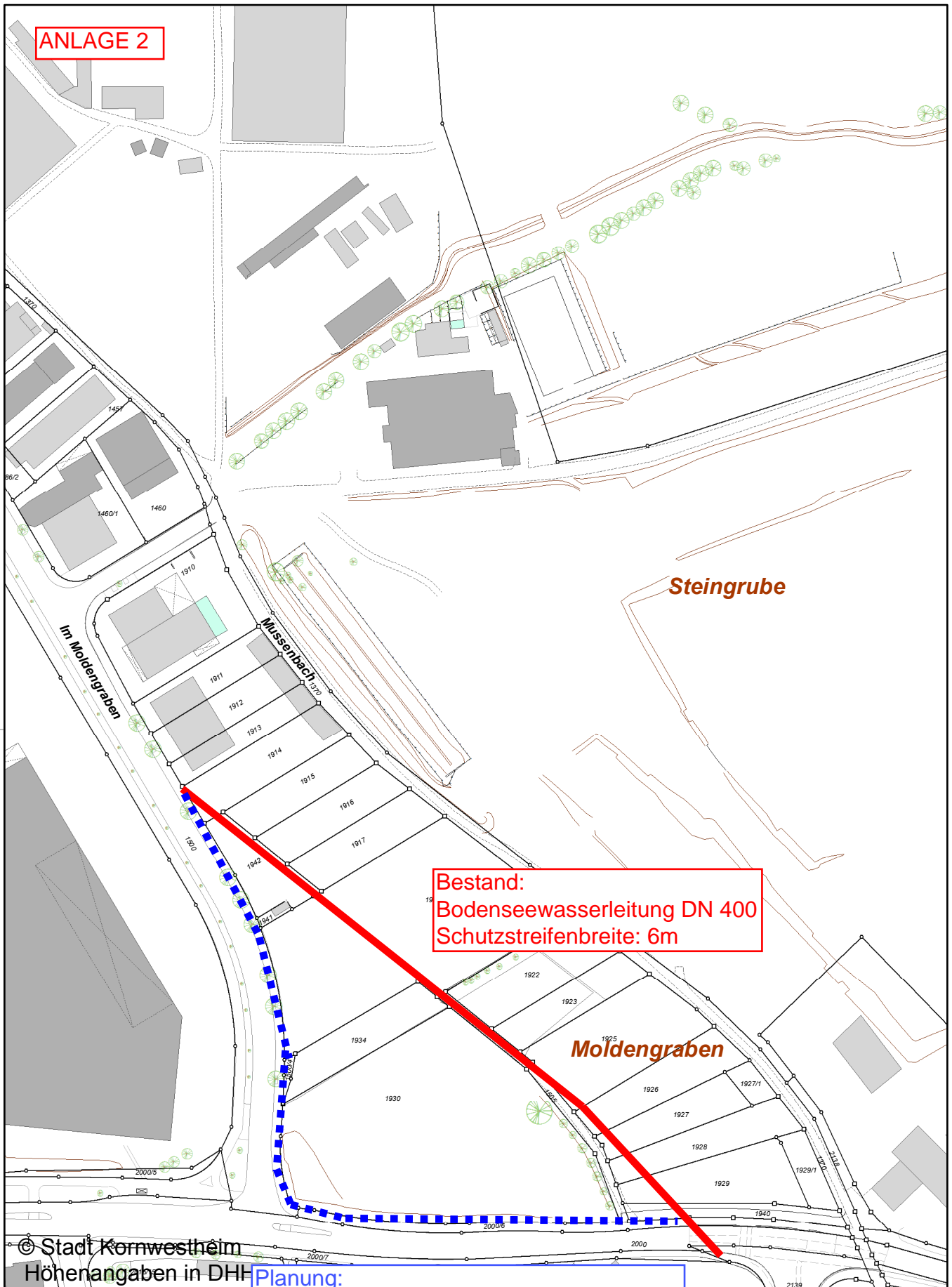


**ANLAGE 2**



**Bestand:**  
Bodenseewasserleitung DN 400  
Schutzstreifenbreite: 6m

**Planung:**  
Neuverlegung der Bodenseewasserleitung  
im Gehwegbereich, Länge: ca. 330m

© Stadt Kornwestheim  
Höhenangaben in DHH



0 100 m  
Planverfasser Christian Kübler  
Datum 14.06.2022



**Stadt Kornwestheim**  
801 Stadtplanung  
Jakob-Sigle-Platz 1  
70806 Kornwestheim