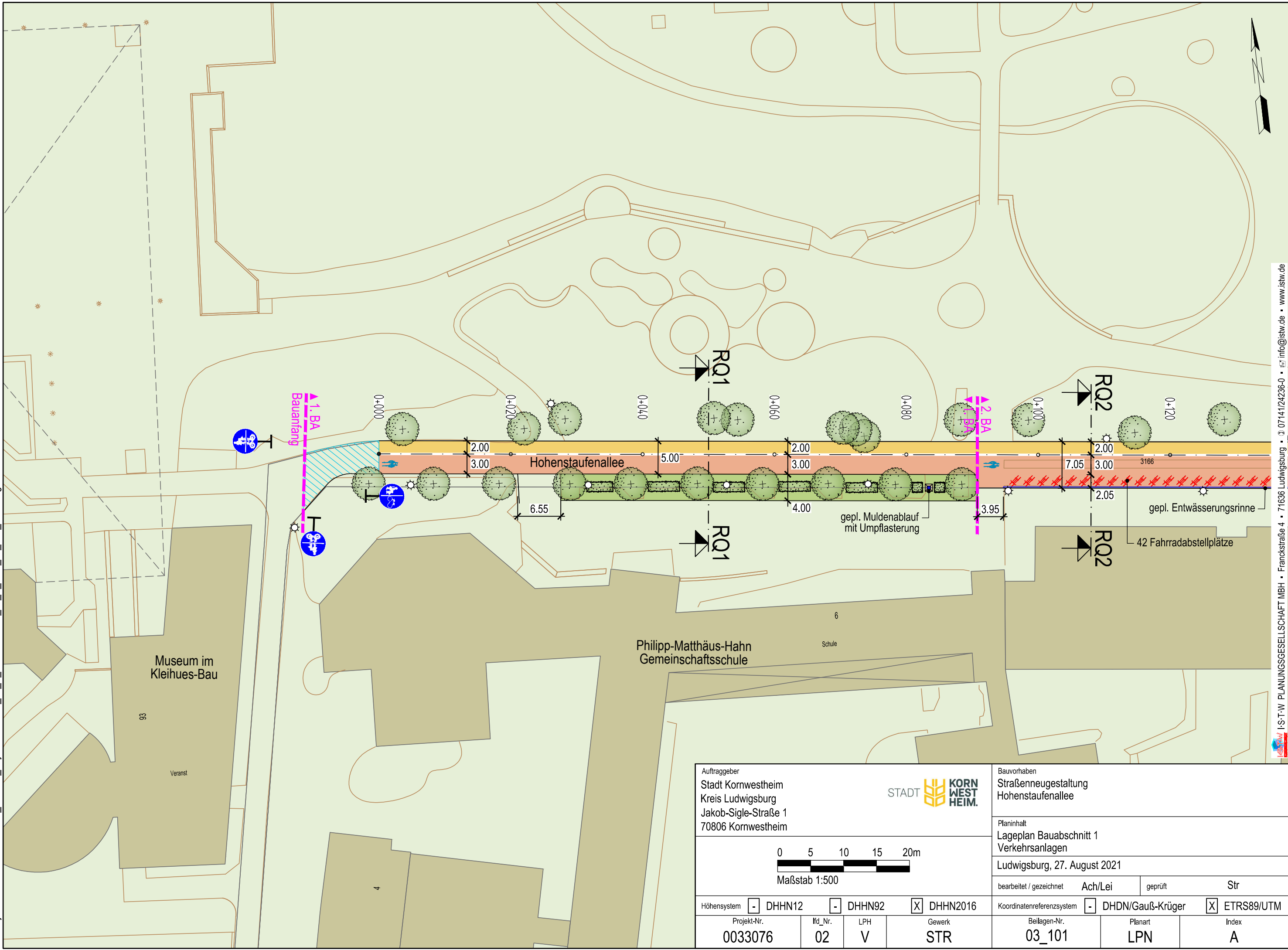


B:\Projekte\0033\0033076-00\04_CAD\04_Layout\0033076_02_V_STR\03_100_LPN.dwg



Auftraggeber
 Stadt Kornwestheim
 Kreis Ludwigsburg
 Jakob-Sigle-Straße 1
 70806 Kornwestheim



Bauvorhaben
 Straßenneugestaltung
 Hohenstaufenallee

Planinhalt
 Lageplan Bauabschnitt 1
 Verkehrsanlagen

Ludwigsburg, 27. August 2021

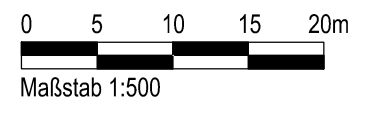
bearbeitet / gezeichnet Ach/Lei geprüft Str

Höhensystem DHHN12 DHHN92 DHHN2016

Koordinatenreferenzsystem DHDN/Gauß-Krüger ETRS89/UTM

Projekt-Nr. 0033076	lfd_Nr. 02	LPH V	Gewerk STR
------------------------	---------------	----------	---------------

Beilagen-Nr. 03_101	Planart LPN	Index A
------------------------	----------------	------------



I.S.T.-W PLANUNGSGESELLSCHAFT MBH • Franckstraße 4 • 71636 Ludwigsburg • 0714124236-0 • info@istw.de • www.istw.de