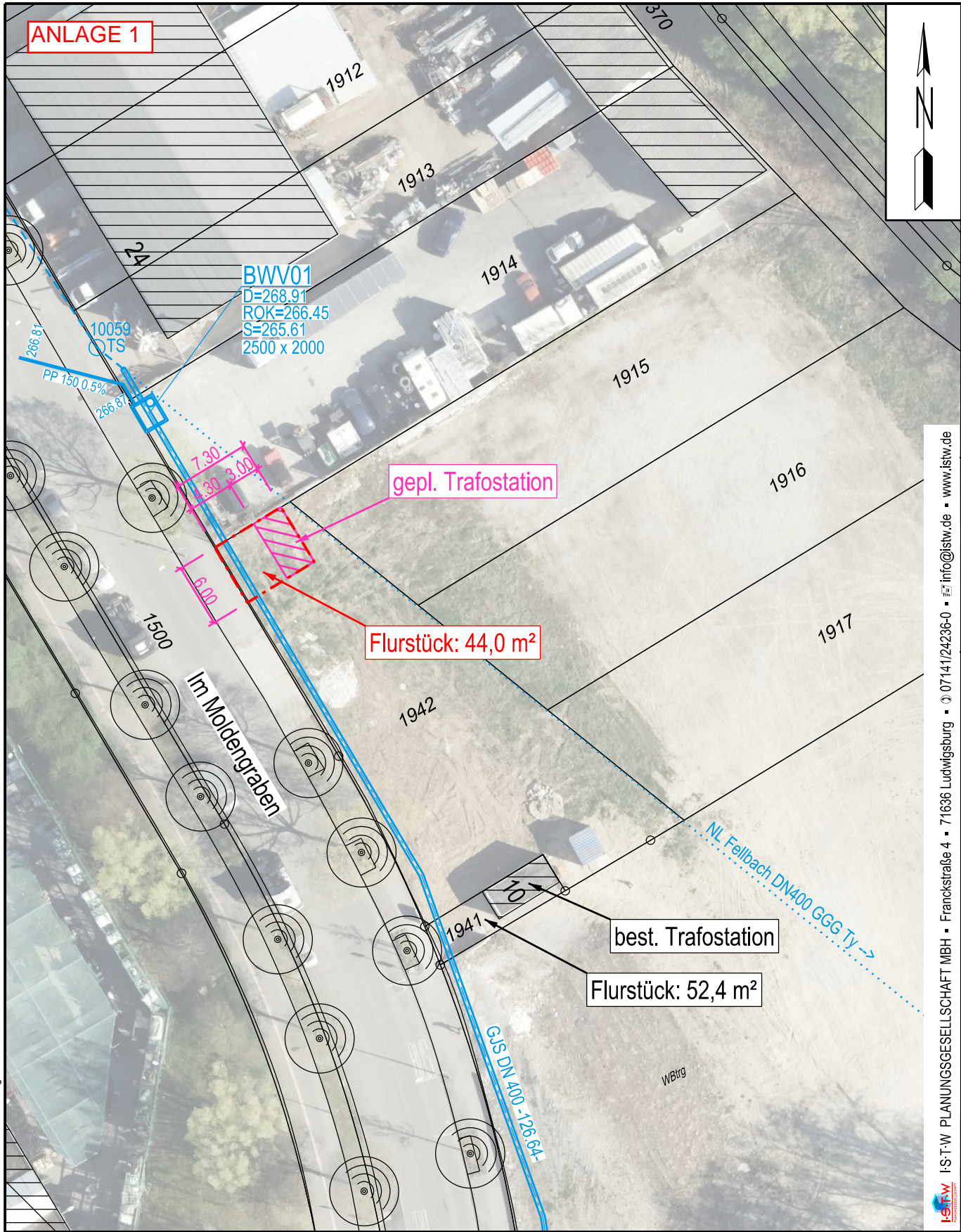


ANLAGE 1



B:\Projekte\0736\0736001104_CAD\03_ABST\0033_A01_LPN_Trafostation.dgn

I.S.T.W. PLANUNGSGESELLSCHAFT MBH • Franckstraße 4 • 71636 Ludwigsburg • ☎ 07141/24236-0 • ✉ info@istw.de • www.istw.de

Auftraggeber
 Stadt Kornwestheim
 Jakob-Sigle-Platz 1
 70806 Kornwestheim

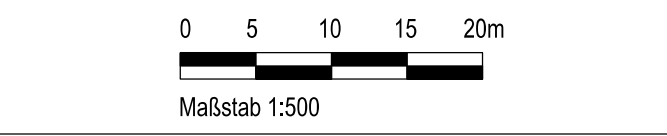


Bauvorhaben
 Erschließung Gewerbegebiet "Im Moldengraben"

Planinhalt
 Lageplan
 Trafostation

Ludwigsburg, den 25. Mai 2022

bearbeitet/gezeichnet **Le/MBI** geprüft **Mai**



Höhensystem DHHN12 DHHN92 DHHN2016

Koordinatenreferenzsystem DHDN/Gauß-Krüger ETRS89/UTM

Projekt-Nr.	lfd. Nr.	LPH	Gewerk
-	-	-	-

Beilagen-Nr.	Planart	Index
01_100	LPN	-